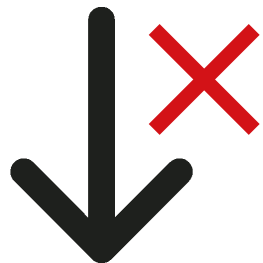




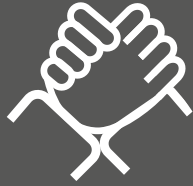
PIQUERAS Y CRESPO

**¡MI SILLA SE
BAJA SOLA!**



EXTRACTOR DE PISTONES DE GAS

PIQUERAS Y CRESPO



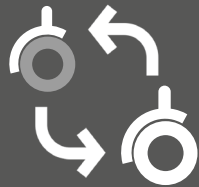
Servicio postventa

Soluciones a tus problemas



Reducir

Utilizar solo los materiales
necesarios



Compatibilizar

Usamos componentes comunes para
garantizar la reparación en unos años



CONCIENCIA SOSTENIBLE

Repara tu silla de oficina

Si tu silla se baja sola cuando te sientas, aún sin activar la palanca del ajuste en altura, lo más probable es que la vida útil del gas haya llegado a su fin.

Tranquilo, no tienes que comprarte una silla nueva.

Solo tienes que sustituir ese componente.



NO GASTES EN COMPRAR UNA SILLA

Ahora reparar el gas es súper fácil.

Extraer el pistón de gas siempre ha sido un rompecabezas, más si cabe si has utilizado tu silla a diario más de un año.

Pero no te preocupes, con nuestro extractor de pistón de gas puedes olvidarte del 3 en 1 y los golpes.

Ahora puedes reparar la silla en 5 minutos.



KIT EXTRACTOR PISTONES DE GAS



¿Qué contiene?

- Instrucciones de uso.
- Gas compatible con tu silla.
- Kit extractor.



**GAS
ARRIBA**
ELEVAMOS EL
ASIENTO AL MÁXIMO

máx.



ABRAZADERAS IMPORTA SU POSICIÓN

IMPORTANTE, LIMPIA EL GAS ANTES DE PONER LAS ABRAZADERAS CON UN TRAPO.

LA ABRAZADERA CIEGA LO MÁS CERCA POSIBLE DEL MECANISMO.

SIN APRETAR, QUE SE PUEDA MOVER A LO LARGO DEL GAS.

ABRAZADERA AGUJEROS, BIEN APRETADA JUSTO DETRÁS DE LA PRIMERA.

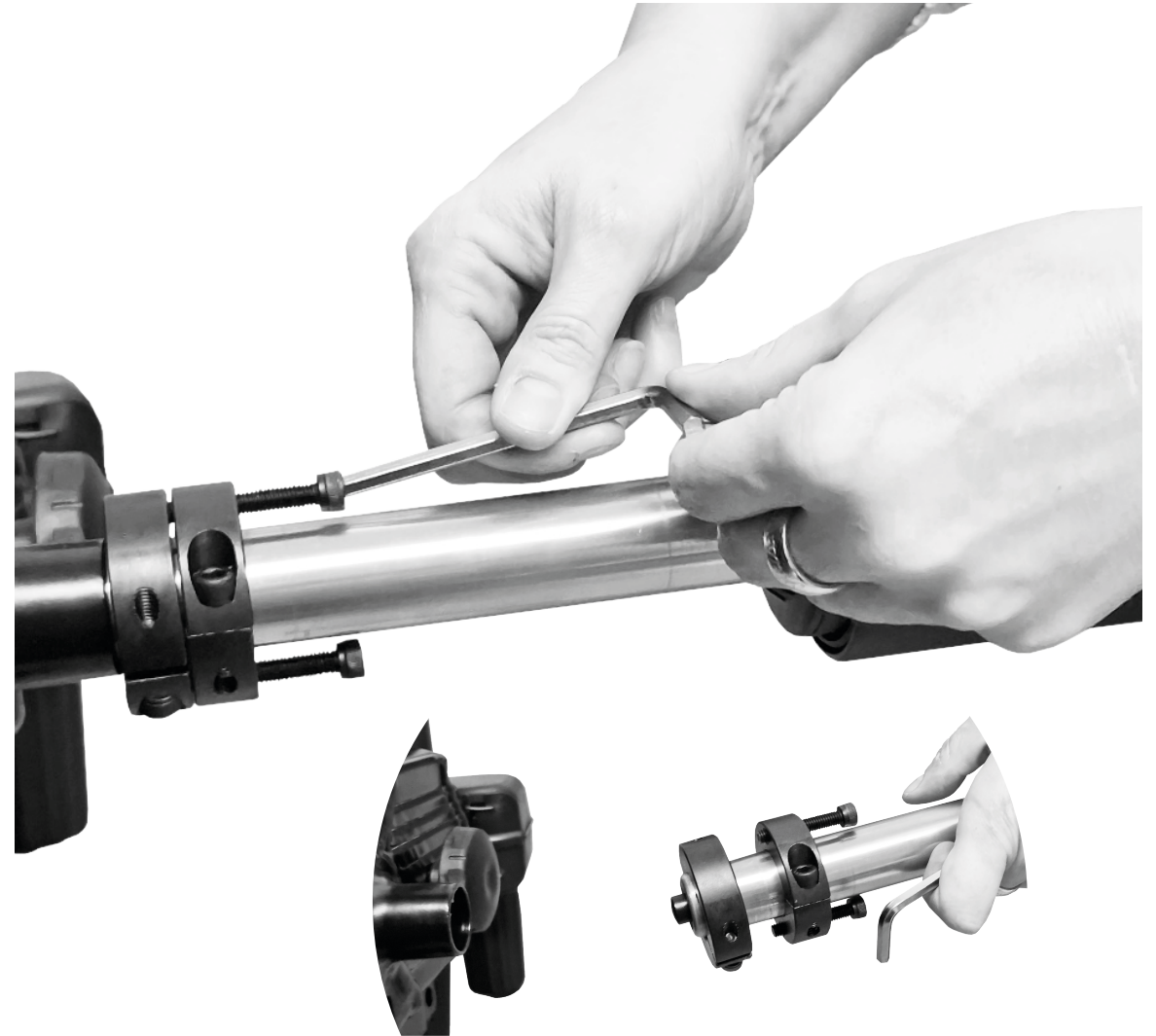


TORNILLOS APRETAR A LA VEZ

COLOCAMOS LOS TORNILLOS EN LA SEGUNDA ABRAZADERA Y APRETAMOS CON AYUDA DE LA LLAVE ALLEN.

IMPORTANTE, APRETA LOS DOS TORNILLOS A LA VEZ PARA QUE NO SE BLOQUEÉ.

SIGUE HASTA SEPARAR EL GAS DEL ASIENTO.





MARTILLO CON CUIDADO

TIENES QUE DAR UN GOLPE SECO EN LA PARTE INFERIOR DEL GAS.

CUIDADO CON ROMPER LA BASE DE LA SILLA.

UNA VEZ HECHO, INTRODUCES EL GAS NUEVO Y TENDRÁS LA SILLA COMO NUEVA.



PIQUERAS Y CRESPO

¡MI SILLA SE BAJA SOLA!

EXTRACTOR DE PISTONES DE GAS

PIQUERAS Y CRESPO

